

- SAFETY AREA OF THE SAMPLER TO BE DETERMINED ON SITE IN AGREEMENT WITH THE CLIENT.
 - DENY ACCESS TO THE SAFETY AREA TO ALL PERSONS DURING SAMPLING CYCLES!
 - PROVIDE BARRIER BLOCKS AND SIGNAL SIGNS FOR THE SAMPLER.
 - USE ONLY HIGH QUALITY, HIGH STRENGTH CONCRETE AS ADEQUATE FOR THE LOAD CONDITIONS.
 - PROVIDE A THROUGH-HOLE OF AT LEAST DIA. 150 mm WHERE THE HOSES AND CABLES ENTER THE LABORATORY.
 - PROVIDE ACCESS PITS EVERY 25 m AND AT EACH CORNER.
- ZONE DE SECURITE DU PRELEVEUR
A DEFINIR SUR SITE PAR LE CLIENT**

INTERDIRE LA PRESENCE DE PERSONNE DANS CETTE ZONE DURANT LE CYCLE DE PRELEVEMENT

PREVOIR PLOTS DE PROTECTION ET DE SIGNALISATION DU PRELEVEUR

PREVOIR BÉTON DE BONNE QUALITEE SUIVANT CHARGES

PREVOIR PERCAGE DU LABO. Ø150mm MINI POUR PASSAGE DES FLEXIBLES ET DES CÂBLES ELEC.

PREVOIR REGARDS DE TIRAGE TOUT LES 25M ET A CHAQUE CHANGEMENT DE DIRECTION

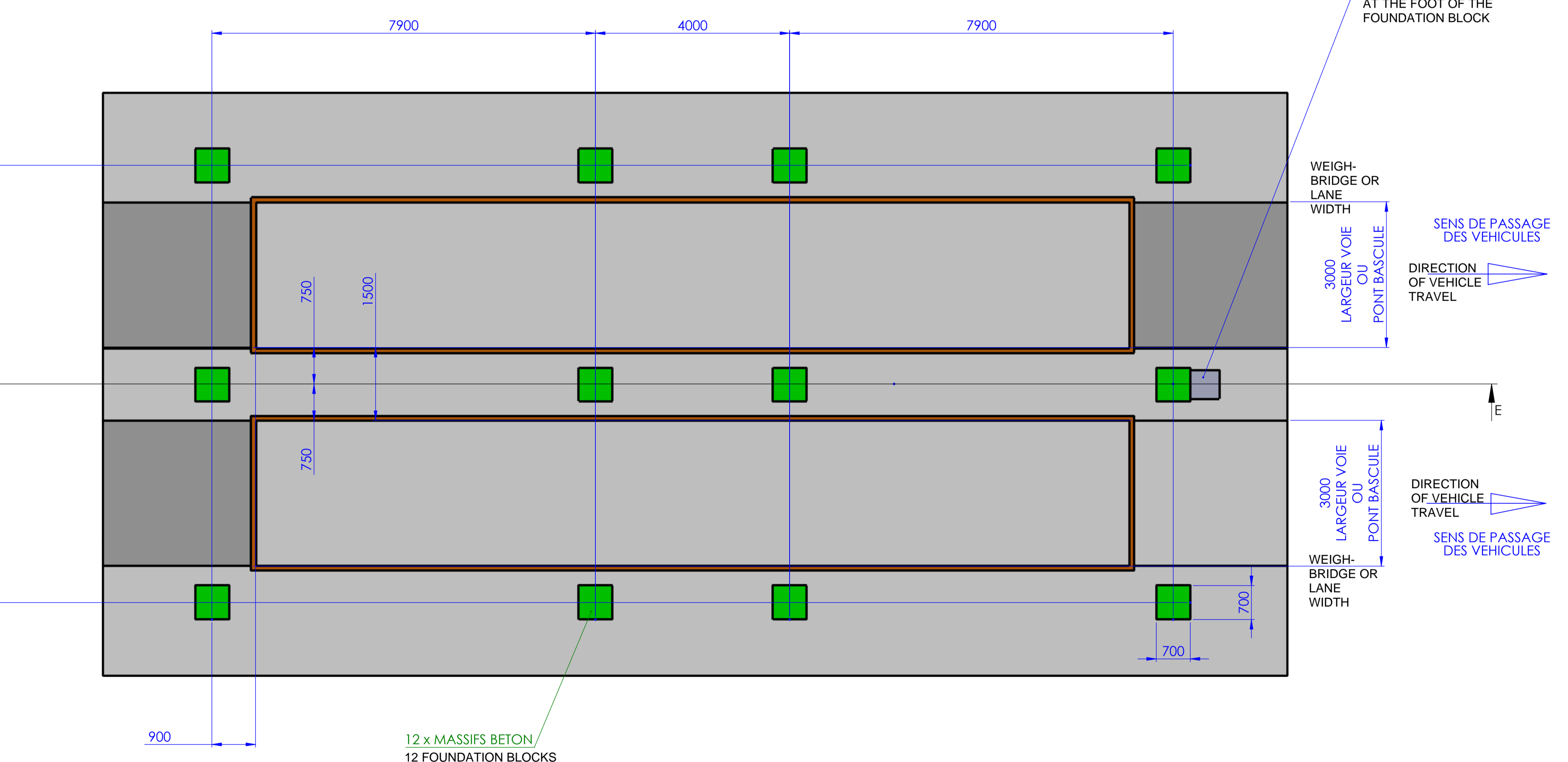
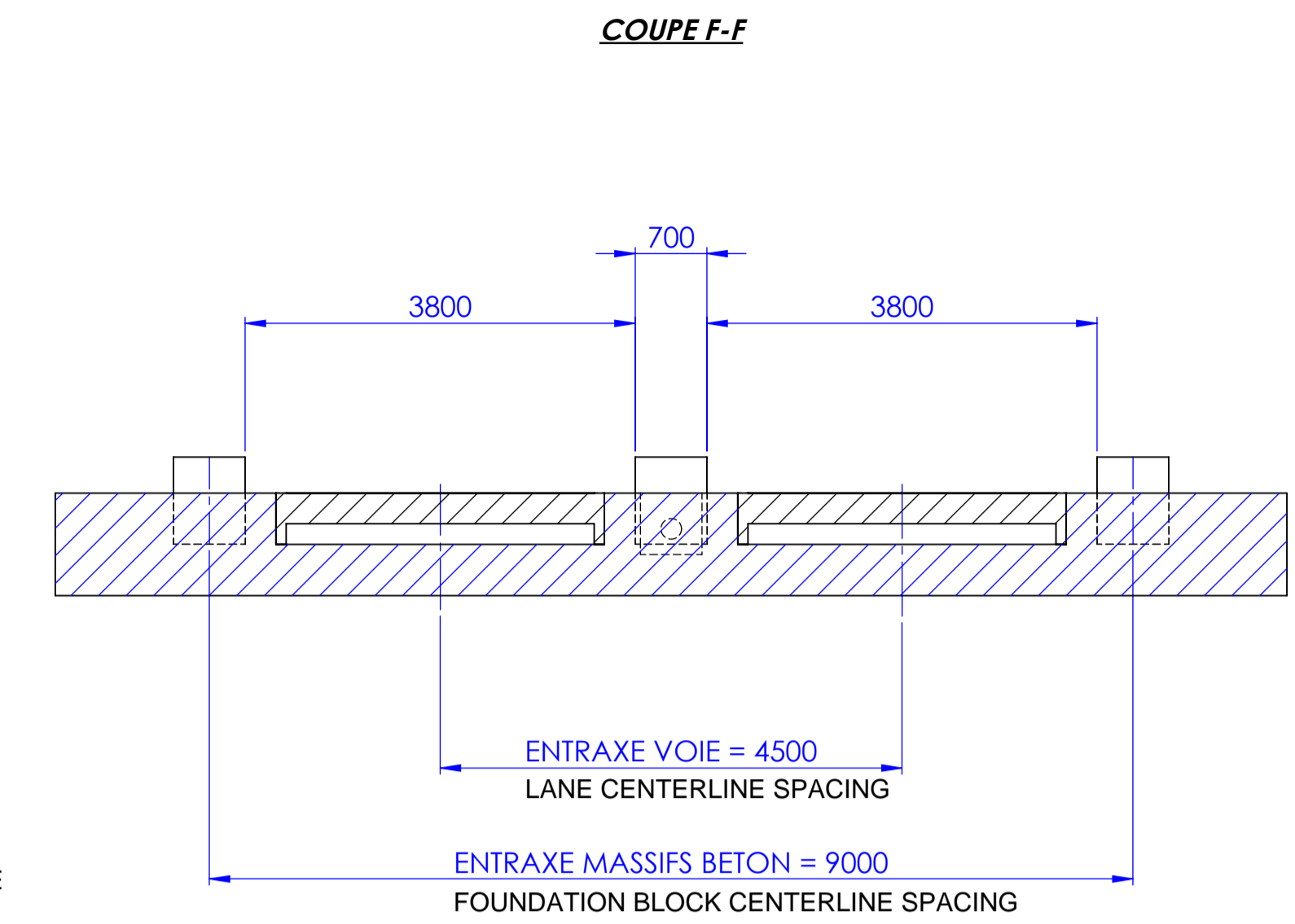
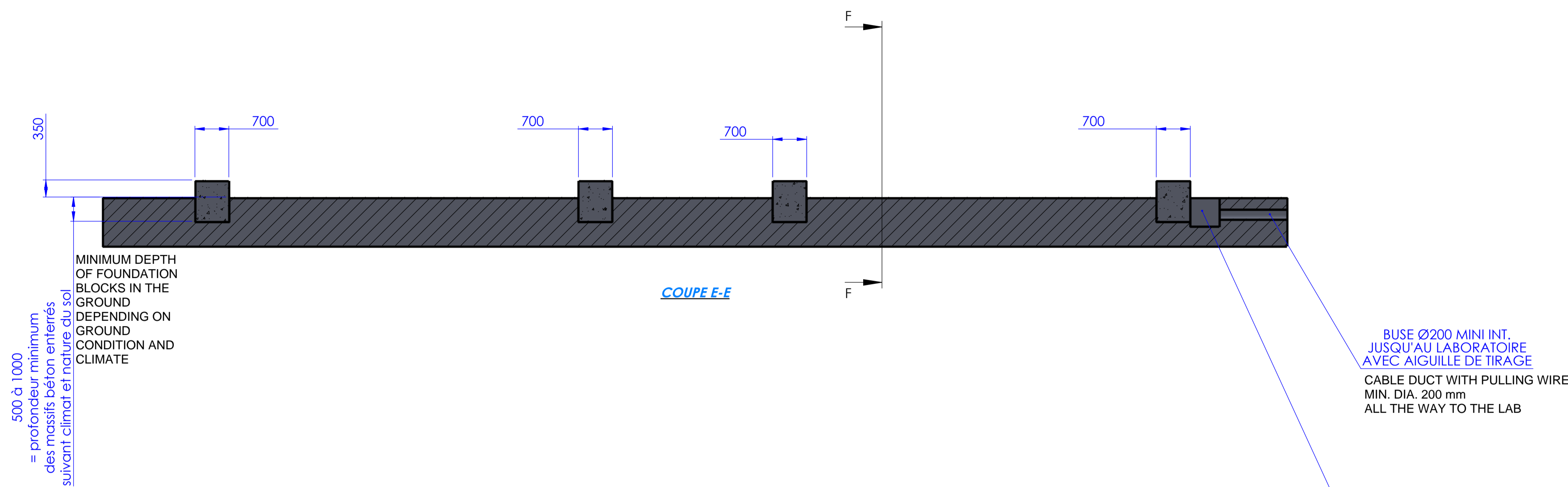
B 25/04/2022 mise en place de l'armoire élec. et de la turbine, du même côté du mât
Ind. Date : Modifications :
PHAETON A CHAINE 4020 DOUBLE PONT CAMION - PLAN TYPE - 2xvoie souterrain

TOUT POUR LE GRAIN
Société anonyme au capital de 43 800€
PERCENEIGE 89260
B.P.14 - 2, rue des Jonquilles
Tél. 03 86 88 98 00 - Fax 03 86 88 90 20

Dessiné par : P.FAITOUT
Matière :
Finition :
Poids : 5399.09kg

Date : 16/12/2019
Ech. : 1:60
Page 1/1

N° 28084B



- SAFETY AREA OF THE SAMPLER TO BE DETERMINED ON SITE IN AGREEMENT WITH THE CLIENT.
 - DENY ACCESS TO THE SAFETY AREA TO ALL PERSONS DURING SAMPLING CYCLES!
 - PROVIDE BARRIER BLOCKS AND SIGNAL SIGNS FOR THE SAMPLER.
 - USE ONLY HIGH QUALITY, HIGH STRENGTH CONCRETE AS ADEQUATE FOR THE LOAD CONDITIONS.
 - PROVIDE A THROUGH-HOLE OF AT LEAST DIA. 150 mm WHERE THE HOSES AND CABLES ENTER THE LABORATORY.
 - PROVIDE ACCESS PITS EVERY 25 m AND AT EACH CORNER.
- ZONE DE SECURITE DU PRELEVEUR A DEFINIR SUR SITE PAR LE CLIENT**
- INTERDIRE LA PRESENCE DE PERSONNE DANS CETTE ZONE DURANT LE CYCLE DE PRELEVEMENT**
- PREVOIR PLOTS DE PROTECTION ET DE SIGNALISATION DU PRELEVEUR
 - PREVOIR BETON DE BONNE QUALITEE SUIVANT CHARGES
 - PREVOIR PERCAGE DU LABO. Ø150mm MINI POUR PASSAGE DES FLEXIBLES ET DES CÂBLES ELEC.
 - PREVOIR REGARDS DE TIRAGE TOUT LES 25M ET A CHAQUE CHANGEMENT DE DIRECTION

B	25/04/2022	mise en place de l'armoire élec. et de la turbine, du même côté du mât
Ind.	Date :	Modifications :
PHAETON A CHAINE 4020 DOUBLE PONT CAMION - PLAN TYPE - massifs béton		
		Date : 16/12/2019
 TOUT POUR LE GRAIN Société anonyme au capital de 43 800€ PERCENEIGE 89260 B.P.14 - 2, rue des Jonquilles Tél. 03 86 88 98 00 - Fax 03 86 88 90 20		
Dessiné par : P.FAITOUT		A1
Matière :		Ech. : 1:60
Finition :		Page
Poids : 5399.09kg		1/1
N° 28084B		
Ce document est la propriété de TOUT POUR LE GRAIN et ne peut être reproduit ou communiqué sans autorisation.		